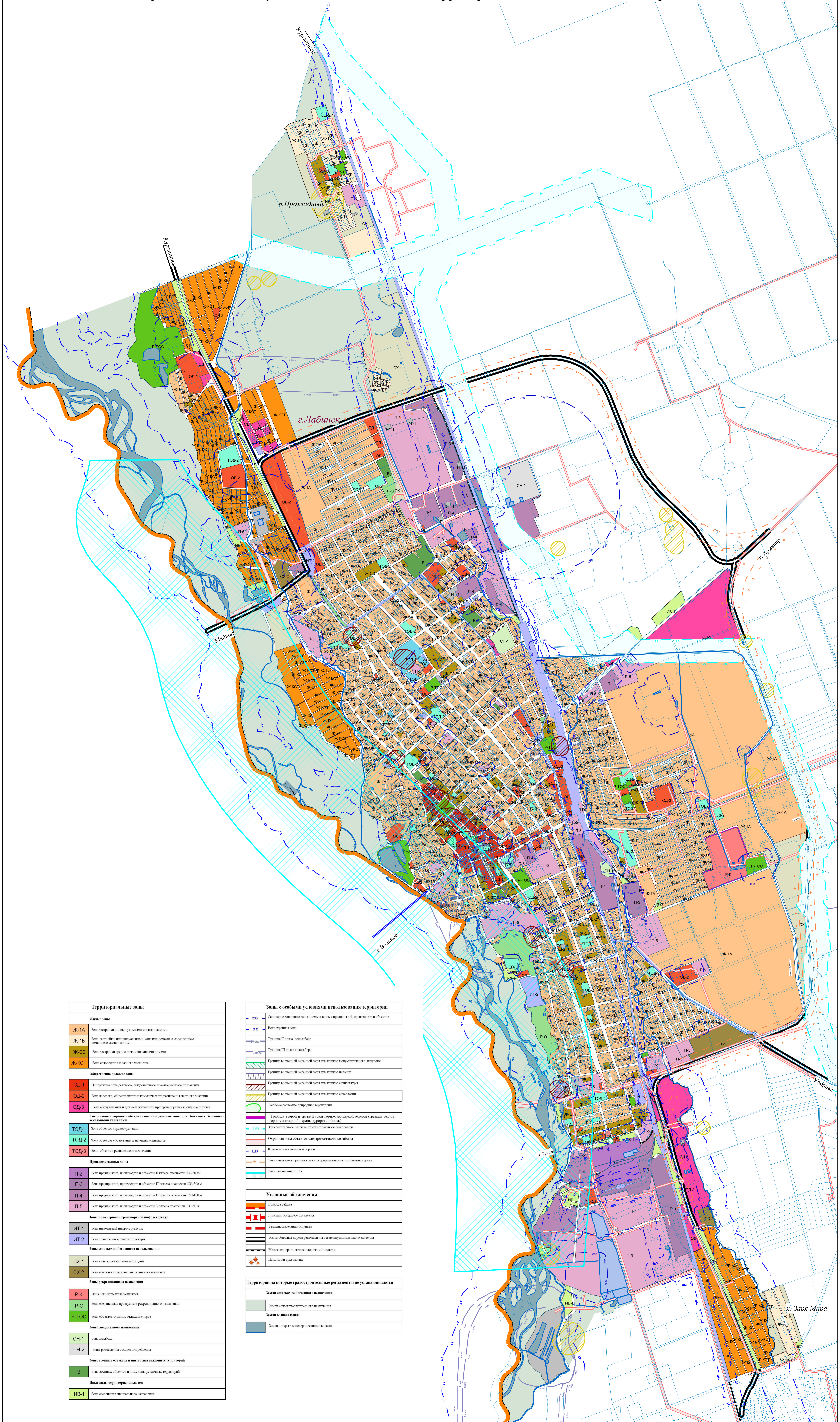


Карта градостроительного зонирования территории Лабинского городского поселения Лабинского района.
 Карта зон с особыми условиями использования территории (совмещенно на одной карте) б/м



| Территориальные зоны | |
|--|---|
| Жилые зоны | |
| Ж-1А | Зона застройкой индивидуальными жилыми домами |
| Ж-1Б | Зона застройкой индивидуальными жилыми домами с содержанием домашнего скота и птицы |
| Ж-СЗ | Зона застройкой среднеэтажными жилыми домами |
| Ж-КСТ | Зона одностороннего и двустороннего жилищного строительства |
| Общественно-деловые зоны | |
| ОД-1 | Центральная зона делового, общественного и коммерческого назначения |
| ОД-2 | Зона делового, общественного и коммерческого назначения местного значения |
| ОД-3 | Зона обслуживания и деловой активности при транспортных коридорах и узлах |
| Специальные торговые обслуживания и деловые зоны для объектов с большими земельными участками | |
| ТОД-1 | Зона объектов здравоохранения |
| ТОД-2 | Зона объектов образования и научных комплексов |
| ТОД-3 | Зона объектов рекреационного назначения |
| Промышленные зоны | |
| П-2 | Зона предприятий, производств и объектов II класса опасности СЗЗ-500 м |
| П-3 | Зона предприятий, производств и объектов III класса опасности СЗЗ-300 м |
| П-4 | Зона предприятий, производств и объектов IV класса опасности СЗЗ-100 м |
| П-5 | Зона предприятий, производств и объектов V класса опасности СЗЗ-50 м |
| Зоны инженерной и транспортной инфраструктур | |
| ИТ-1 | Зона инженерной инфраструктур |
| ИТ-2 | Зона транспортной инфраструктур |
| Зоны сельскохозяйственного использования | |
| СХ-1 | Зона сельскохозяйственных угодий |
| СХ-2 | Зона объектов сельскохозяйственного назначения |
| Зоны рекреационного назначения | |
| Р-К | Зона рекреационных комплексов |
| Р-О | Зона озелененных пространств рекреационного назначения |
| Р-ТОС | Зона объектов туризма, отдыха и спорта |
| Зоны специального назначения | |
| СН-1 | Зона кладбищ |
| СН-2 | Зона размещения отходов потребления |
| Зоны военных объектов и иные зоны военных территорий | |
| В | Зона военных объектов и иные зоны военных территорий |
| Иные виды территориальных зон | |
| ИВ-1 | Зона озеленения специально о назначения |

| Зоны с особыми условиями использования территории | |
|---|--|
| СЗЗ | Санитарно-защитные зоны промышленных предприятий, производств и объектов |
| XX | Водоохранная зона |
| П-1 | Границы I пояса водоохраны |
| П-2 | Границы II пояса водоохраны |
| П-3 | Границы III пояса водоохраны |
| П-4 | Границы временной охранный зоны памятников историко-культурного наследия |
| П-5 | Границы временной охранный зоны памятников архитектуры |
| П-6 | Границы временной охранный зоны памятников археологии |
| П-7 | Границы временной охранный зоны памятников археологии |
| П-8 | Особоохраняемые природные территории |
| П-9 | Границы второй и третьей зоны горно-санитарной охраны (граница округа горно-санитарной охраны курорта Лабинск) |
| П-10 | Зона санитарного режима от загрязнения окружающей среды |
| П-11 | Охранная зона объектов электросетевого хозяйства |
| ШЗ | Шумовая зона автомобильной дороги |
| П-12 | Зона санитарного режима от загрязняющих автомобильных дорог |
| П-13 | Зона противопожарной безопасности |

| Условные обозначения | |
|----------------------|---|
| — | Границы районов |
| — | Границы городского поселения |
| — | Границы населенного пункта |
| — | Автомобильная дорога регионального и межмуниципального значения |
| — | Железнодорожная линия |
| — | Пантеоны археологии |

| Территории на которые градостроительные регламенты не устанавливаются | |
|---|--|
| — | Земли сельскохозяйственного назначения |
| — | Земли сельскохозяйственного назначения |
| — | Земли водного фонда |
| — | Земли, покрытые поверхностными водами |